



Représentants légaux et organigramme

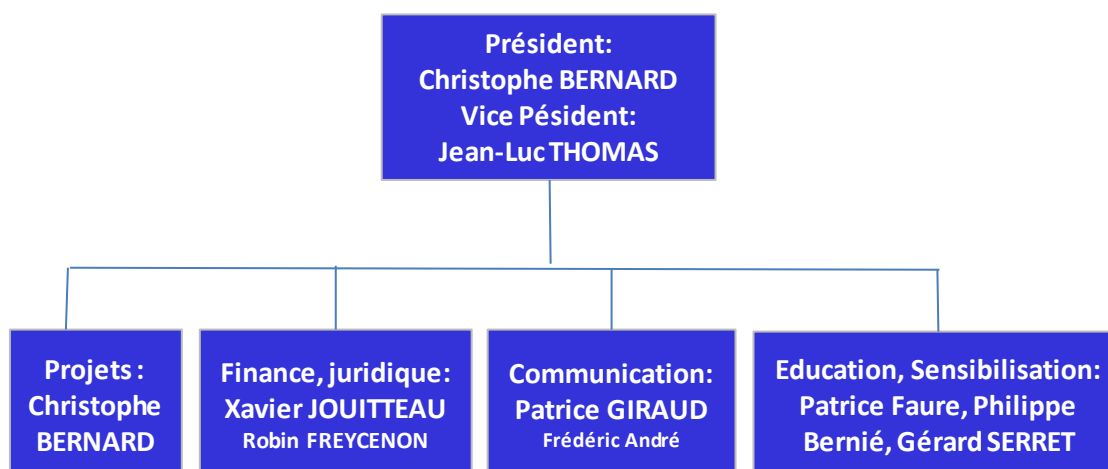
NOTRE PRESIDENT : Christophe né en 1965, vivant à Mercurol dans la Drôme.

- Accompagnateur Moyenne Montagne depuis 2020 (statut indépendant)
- Organisation de randonnées itinérantes sur le massif des Alpes et Corse (tour du Mont Blanc, GR20, Chamonix-Zermatt, Dolomites, etc.)
- Organisation de campagnes pédagogiques sur l'environnement pour un public scolaire (massif du Vercors)
- Avant 2020, Directeur de Projet Industriel chez Plastic Omnium (fabrication de pièces pour l'industrie automobile).
- En charge du démarrage d'usines en France, Slovaquie, Grande Bretagne, Mexique
- Investi dans les sujets environnementaux : membre de l'association La Fresque du climat. Animation de fresques du climat, outil pédagogique de sensibilisation à la transition écologique auprès des collectivités, MJC, entreprises privées

NOTRE VICE PRESIDENT : Jean Luc THOMAS né en 1955, vivant à Bozas en Ardèche.

- Retraité depuis 2017, spécialiste de la Supply Chain.
- Responsable du service planification de la production chez le chocolatier Valrhona, responsable des stocks matières premières et produits finis.
- Responsable des prévisions de ventes pour plus de 1 000 références vendues dans une trentaine de pays. A participé activement à la mise en place du logiciel de production SAP.
- Très investi dans le milieu associatif, Trésorier de l'Association Terroir Pays de Saint Félicien.
- Membre de l'association ECOLOCOS.
- Cogérant d'une CIGALES (Club d'Investissement pour une Gestion Alternative et Locale de l'Épargne Solidaire) ; à ce titre, conseille et épaula des porteurs de projets en phase de démarrage.
- Cofondateur de l'association Passerelle Energie qui est devenue la SAS Centrale Villageoise Passerelle Energie.

Organigramme de la SAS CENTRALE VILLAGEOISE PASSERELLE ENERGIE



Conseil de gestion 5 mars 2024

Vous avez des compétences ? Venez nous rejoindre!